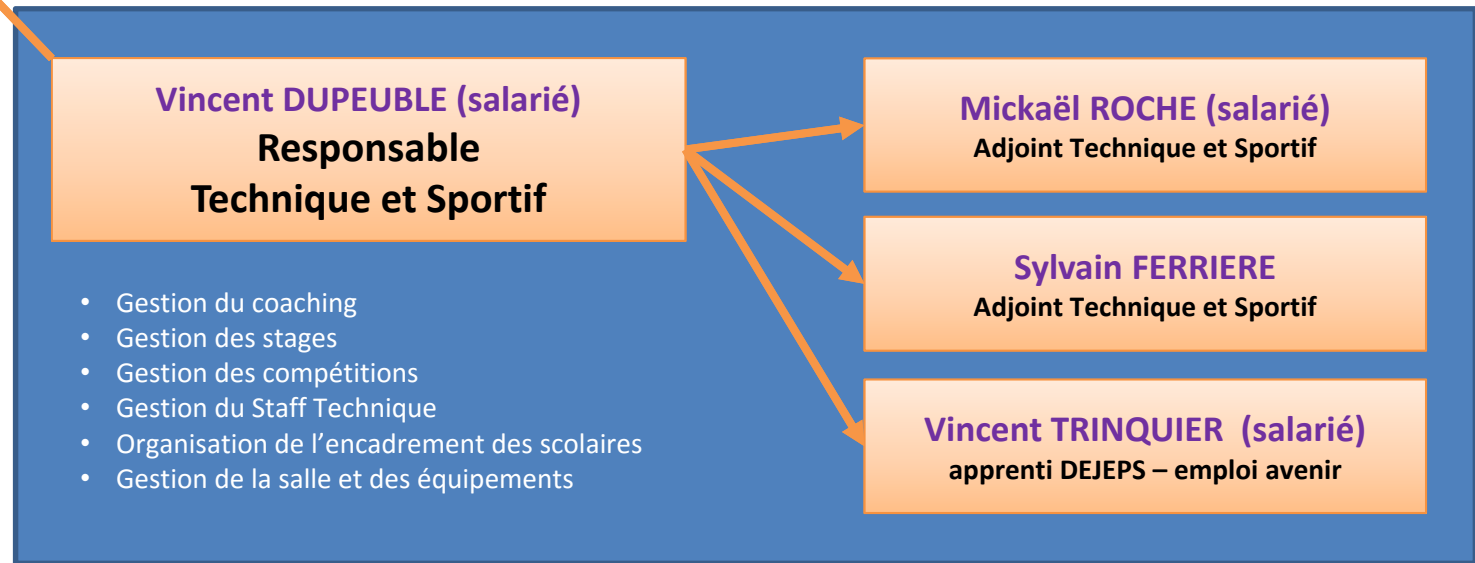


# Organigramme Commission Sportive et Technique 2015-2016



Pôle Perf'	Pôle Formation	Pôle Féminin	Pôle Mini Ping	Pôle Jeune	Pôle Loisir	Pôle Handisport	Pôle Sport Adapté	Pôle Arbitrage
<b>Responsables</b> V. DUPEUBLE S. FERRIERE	<b>Responsables</b> V. DUPEUBLE T. PALKA	<b>Responsables</b> V. DUPEUBLE L. BZDACK L. JAUEN	<b>Responsables</b> M. ROCHE V. TRINQUIER	<b>Responsable</b> V. TRINQUIER	<b>Responsable</b> R. PAILLE	<b>Responsables</b> M. ROCHE M. BARNEOUD	<b>Responsables</b> M. ROCHE M. BARNEOUD	<b>Responsables</b> C. GONZALES S. FERRIERE
<ul style="list-style-type: none"> <li>• Gestion des entraînements individuels et mini-groupes</li> <li>• Suivi des joueurs</li> </ul>	<ul style="list-style-type: none"> <li>• Mise en place de la formation et du suivi des entraîneurs</li> <li>• Mise en place d'échanges et de partages de connaissances techniques entre les cadres,</li> </ul>	<ul style="list-style-type: none"> <li>• Développement de la pratique féminine</li> <li>• Organisation de la journée des féminines</li> </ul>	<ul style="list-style-type: none"> <li>• Mise en place et gestion des séances pour les 4 – 7ans</li> <li>• Promotion du TT dans les écoles maternelles</li> </ul>	<ul style="list-style-type: none"> <li>• Organisation de la journée des écoles</li> <li>• Organisation de la journée des poussins</li> <li>• Organisation des passages de grades FTT</li> <li>• Détection interne</li> </ul>	<ul style="list-style-type: none"> <li>• Animation du groupe loisir</li> <li>• Développement de la pratique du TT loisir</li> </ul>	<ul style="list-style-type: none"> <li>• Développement de la pratique handisport</li> <li>• Suivi des licenciés</li> </ul>	<ul style="list-style-type: none"> <li>• Développement de la pratique du sport adapté</li> <li>• Suivi des licenciés</li> </ul>	<ul style="list-style-type: none"> <li>• Gestion du planning des arbitres</li> <li>• Gestion des formations d'arbitrage</li> </ul>